

Volumenstudie



Kantonale Prüfungskommission
für baugewerbliche Zeichnerlehrlinge

Copyright Prüfungskommission

Arbeitsprüfung Hochbauzeichner Sommer 2004

Arbeitsprobe

Objekt: Mehrzweckgebäude San Jon, Scuol

Diese Arbeitsunterlagen sind zusammen mit den fertigen Arbeiten vollständig abzugeben

Kandidat / Kandidatin:

Name

Vorname

Nr.

Die Arbeitsunterlagen beinhalten folgendes:

Seite:

- | | |
|---|----|
| - Titelblatt | 01 |
| - Aufgabenstellung | 02 |
| - Material- und Konstruktionsbeschreibung | 02 |
| - Situation 1:500 | 03 |
| - Grundriss Erdgeschoss 1:100 | 03 |
| - Schnitt A - A / B - B 1:200 | 04 |
| - Ansichten 1:200 | 04 |

Aufgabenstellung

Arbeitsprobe Ausführungsplan

Reinzeichnung (konventionell oder CAD)
Grundriss Erdgeschoss (gekennzeichneter Bereich)
Ausführungsplan Mst. 1:50

Für die Arbeitsprobe gelten die Projektunterlagen wie:
Materialbeschreibung, Grundriss, Schnitte, Ansichten

Für die vorstehende Aufgabe stehen insgesamt 4 Arbeitsstunden zur Verfügung.

Weitere Bestimmungen

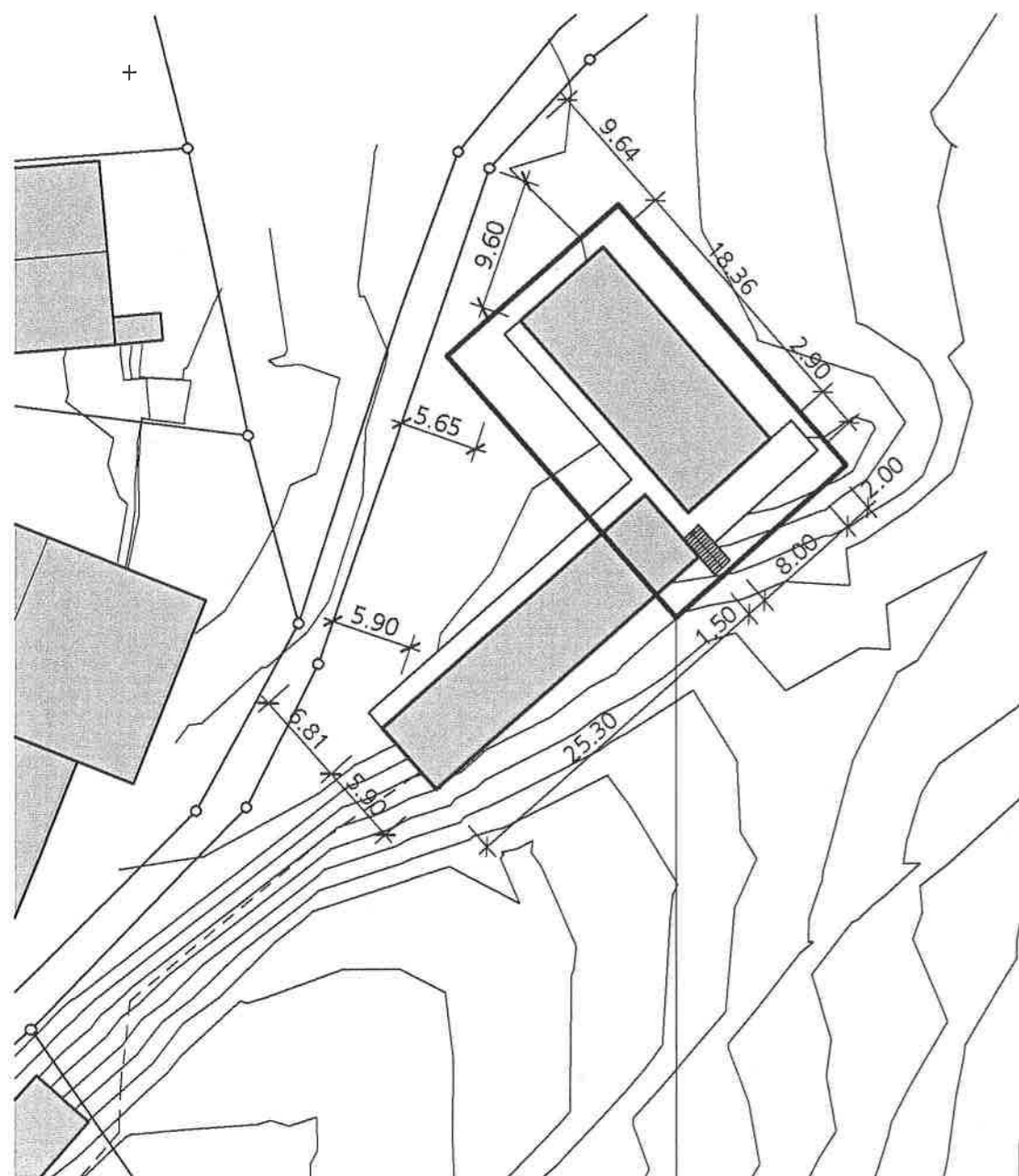
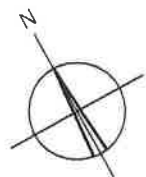
Ausführungsplan: Der Ausführungsplan ist mit folgenden
Angaben zu versehen:

Name, Vorname, Kandidaten-Nummer

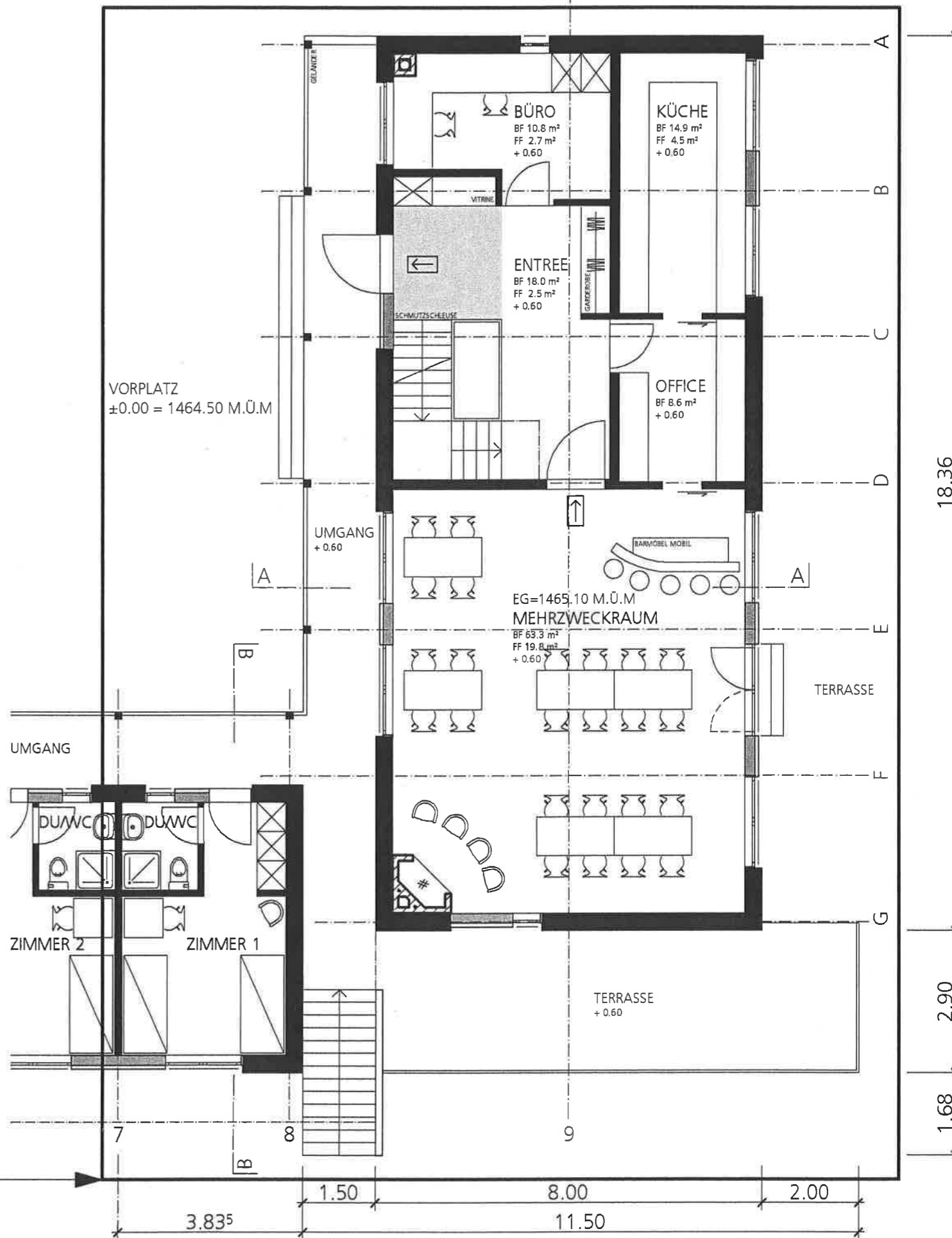
Material- und Konstruktionsbeschreibung

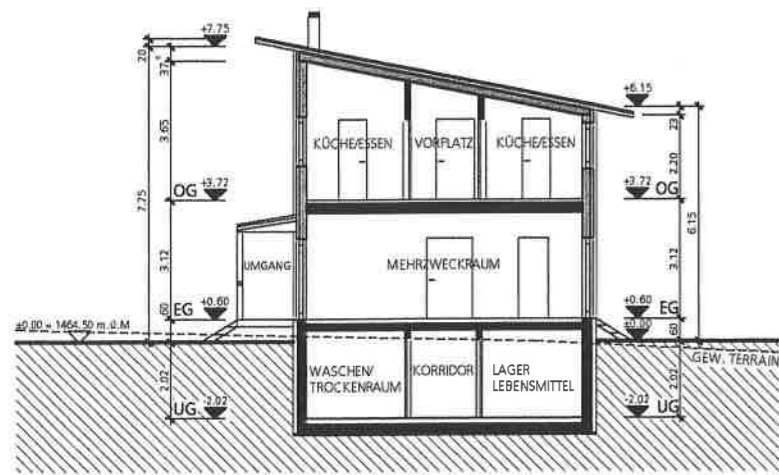
Fundation:	Stahlbetonplatte 25 cm stark und 5 cm Sauberkeitsschicht
Kelleraussenwände:	Stahlbeton 25 cm stark, teilweise mit Aussendämmung
Kellerinnenwände:	Kalksandsteinwände 10 - 15 cm stark
Aussenwände EG,OG:	Backsteinmauerwerk 17.5 cm stark mit Aussendämmung 16 cm stark, verputzt Holzständerelement mit hinterlüfteter Holzschalung (mineralische Dämmung) 28 cm stark
Innenwände EG,OG:	Backsteinmauerwerk 12.5 - 20 cm stark, verputzt
Geschossdecken:	Alle Decken aus Stahlbeton 20 cm stark, verputzt
Dachkonstruktion:	Pulldach, Stehfalzdeckung Edelstahl verbleit
Dachränder:	Blechverkleidung / Dachwasserkastenrinne
Treppen:	Treppenläufe aus vorgefertigten Betonelementen
Fenster:	Holz - Aluminium - Fenster
Zimmertüren:	Stahlzargentüren
Hauseingangstüren:	Holzrahmen in Holzständerelement integriert
Heizung:	Wärmepumpe, Radiatorenheizung
Sonnenschutz:	Lamellenstoren
Bodenbeläge:	Naturstein in Büro, Entrée, Küche, Office Holzriemenboden im Mehrzwecksaal Parkett in Zimmern / Plattenbelag in Dusche / WC
frei wählbar:	alle übrigen Materialien können frei gewählt werden.

Situation 1:500

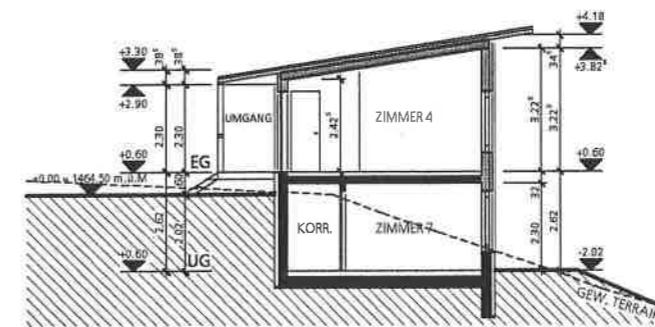


Grundriss Erdgeschoss 1:100



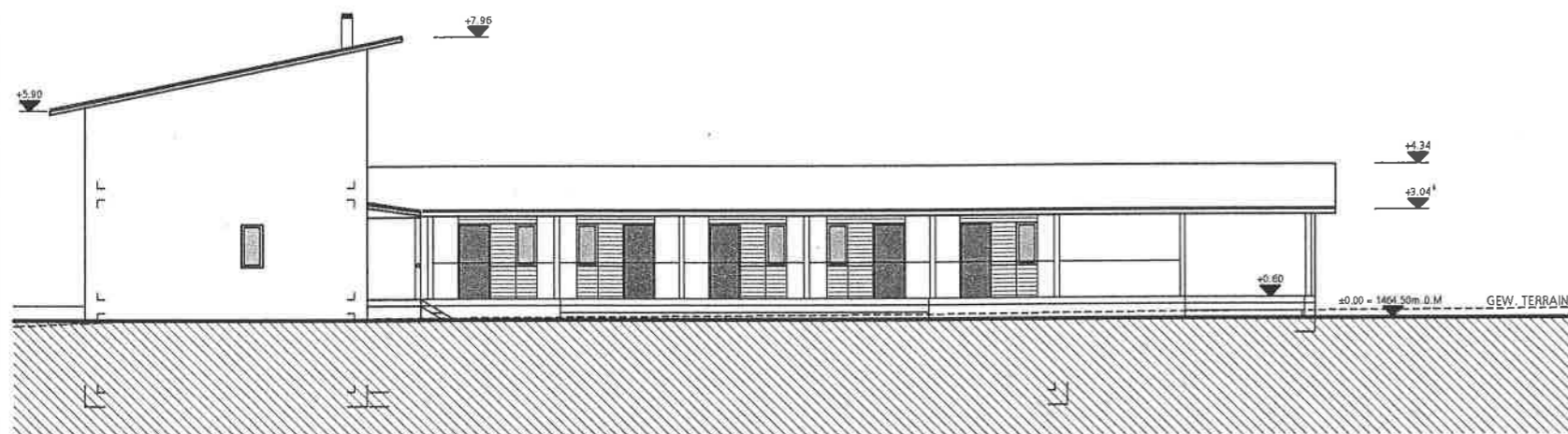


Schnitt A - A 1:200

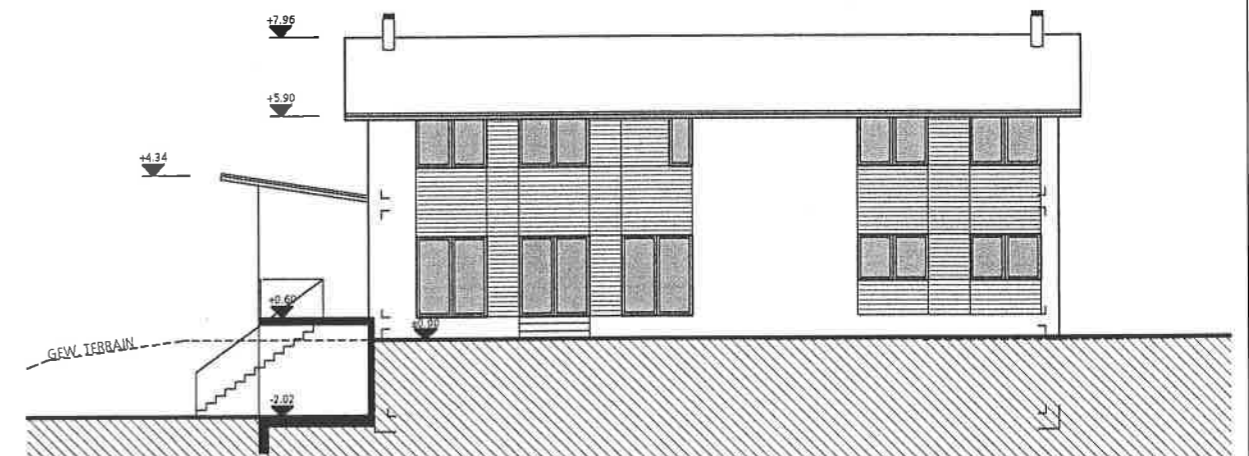


Schnitt B - B 1:200

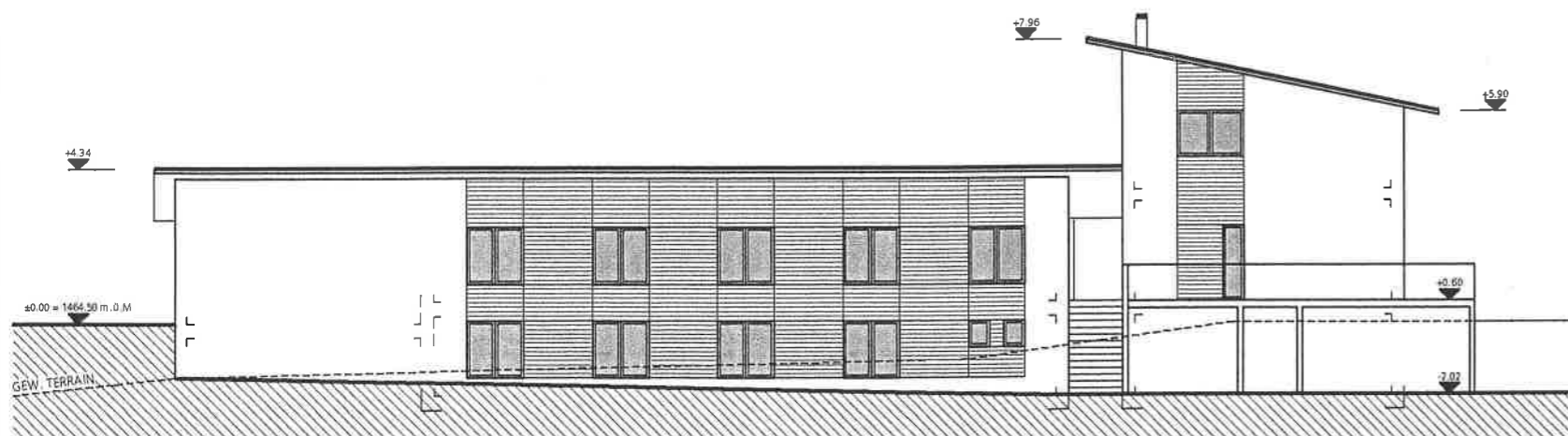
Fassaden 1:200



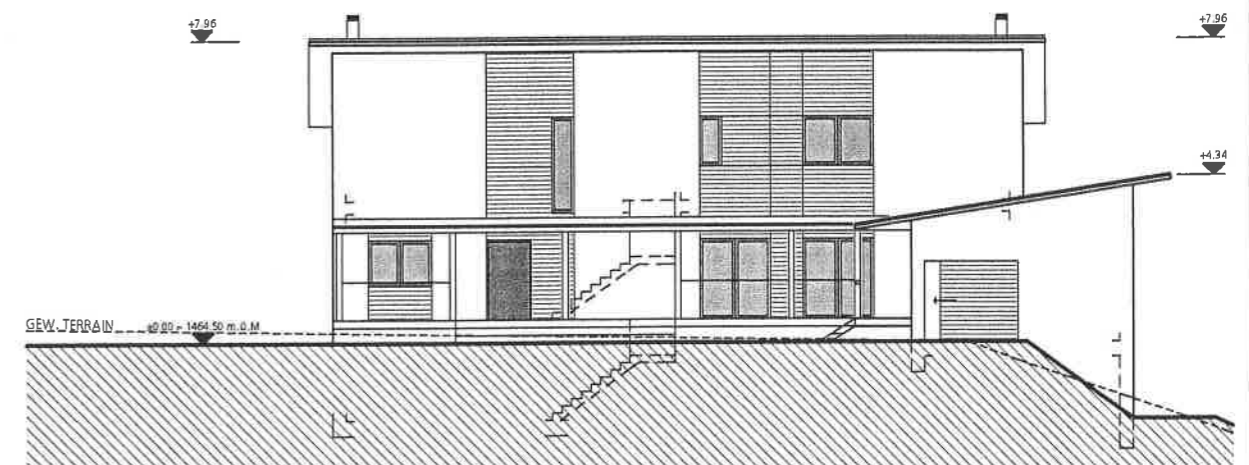
FASSADE NORD



FASSADE OST



FASSADE SÜD



FASSADE WEST