

PRÜFUNGSKOMMISSION FÜR BAUGEWERBLICHE ZEICHNERBERUFE



LEHRABSCHLUSSPRÜFUNG HOCHBAUZEICHNER

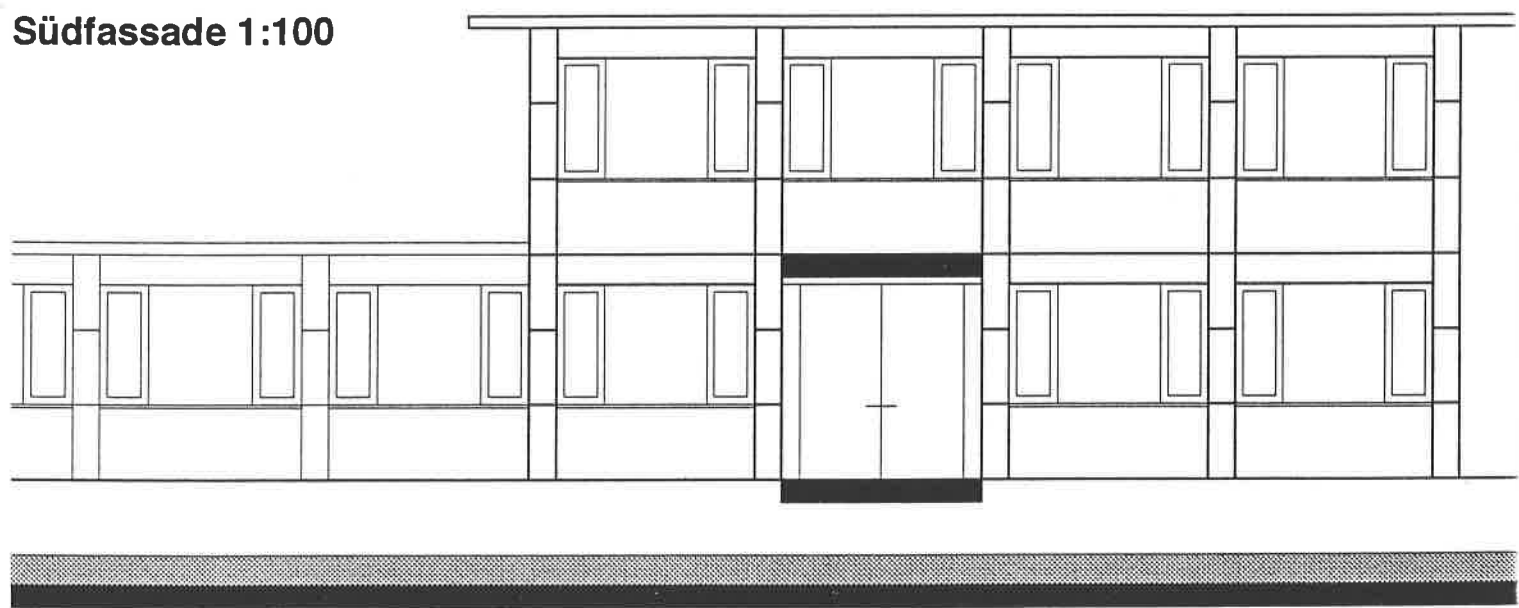
SOMMER 2001

© by Prüfungskommission HBZ Zürich

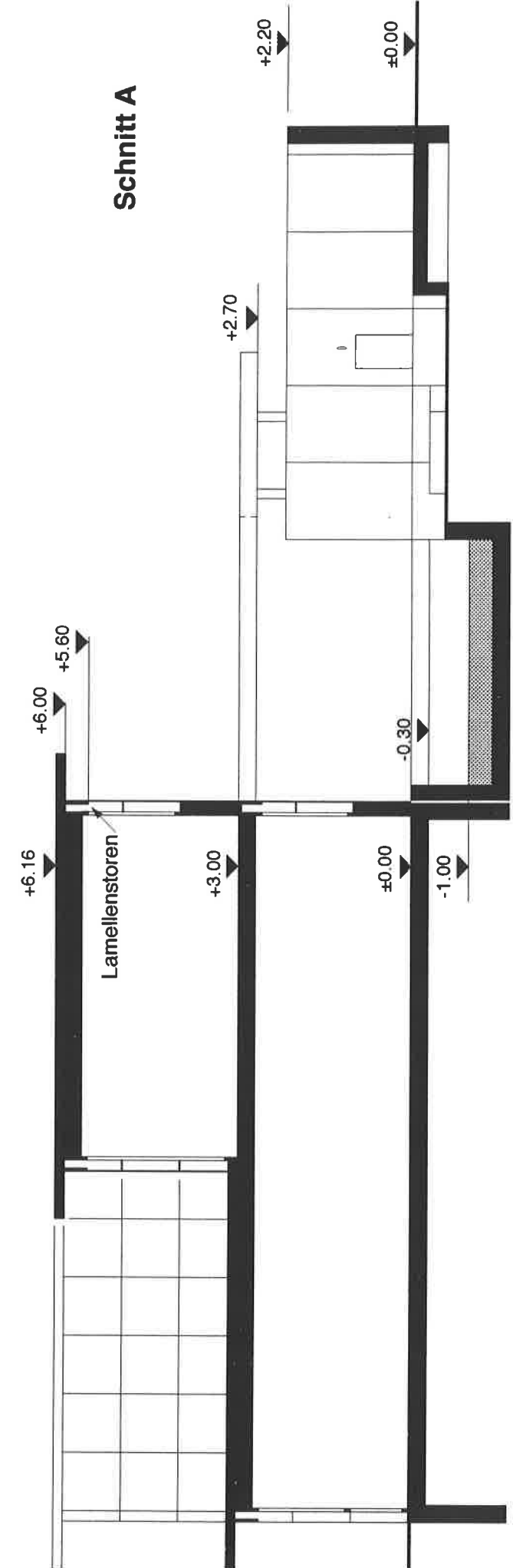
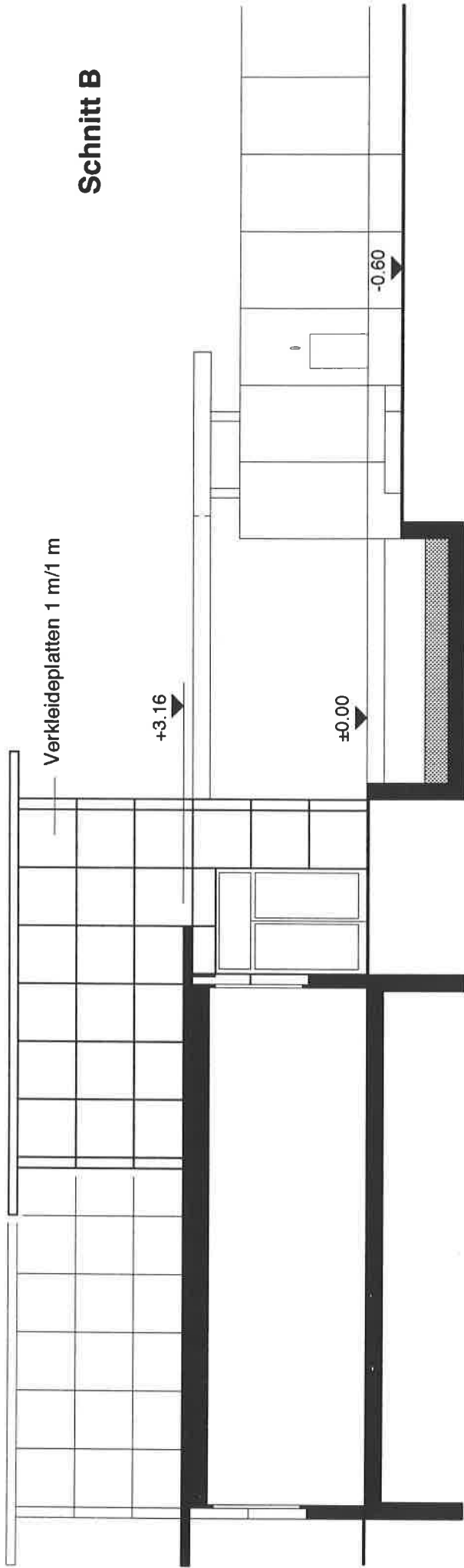
Kandidat / Kandidatin

Name: Vorname: Nr:

Südfassade 1:100



UNTERLAGE FÜR DIE PERSPEKTIVISCHE SKIZZE



AUFGABENSTELLUNG PERSPEKTIVISCHE SKIZZE

Zeichnen Sie eine Perspektive mit einer attraktiven graphischen Gestaltung als Gesprächsgrundlage für die Bauherrschaft

- Blickrichtung und Augpunkt gemäss Angabe
- Augenhöhe 1.50 m
- Bildgrösse A3
- Die Zeichentechnik ist freigestellt
- Es stehen zwei Arbeitsstunden zur Verfügung

